

# KEGLESNIT (CONUS)

Du har fået konstateret celleforandringer på livmoderhalsen. Sådanne celleforandringer er ikke kræft, og stort set alle kvinder, der får konstateret celleforandringer, bliver fuldstændigt helbredt. Celleforandringerne opstår i slimhinden på livmoderhalsen, enten på overfladen eller på indersiden. Man inddeler celleforandringer i lette, moderate og svære forandringer (kaldet dysplasi) eller carcinoma in situ (forstadie til livmoderhalskræft). Forandringerne er påvist på baggrund af den udvidede livmoderhalsundersøgelse, som du har fået foretaget.

Celleforandringer på livmoderhalsen skyldes en virus, der er seksuelt overført (Human Papillomavirus, HPV). Både virusinfektionen og celleforandringer er ofte symptomløse.

## BEHANDLINGEN

Behandling af (moderate) og svære celleforandringer samt carcinoma in situ forandringer foregår ved en kegleoperation. Indgrebet kaldes også konisation (konus = kegle). Indgrebet foretages i lokalbedøvelse på klinikken.

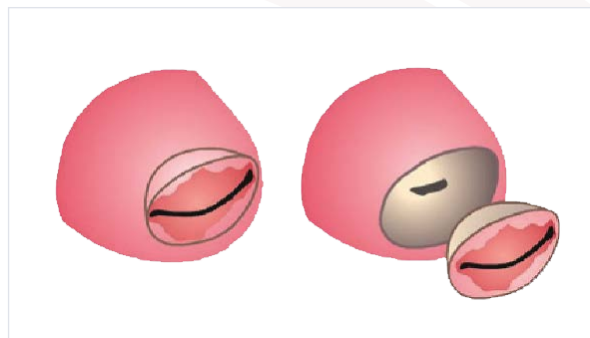
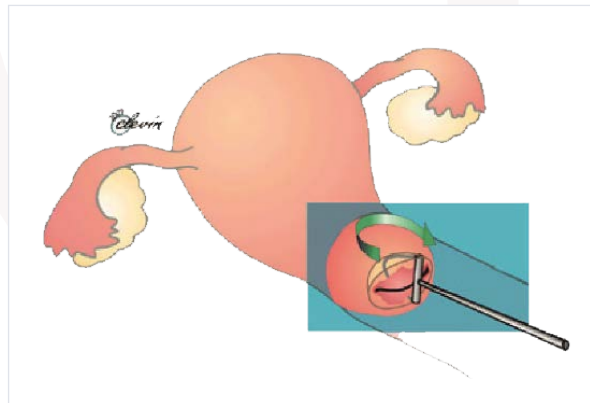
Det er en god ide at lade vandet inden indgrebet, da du slapper bedre af, når din blære er helt tom. Du skal tage smertestillende, 1 g Panodil og 400 mg Ibuprofen, før du tager hjemmefra. Inden indgrebet vil vi informere dig mundtligt og her svare på eventuelle spørgsmål.

Indgrebet foregår gennem skeden nøjagtigt som den udvidede undersøgelse af livmoderhalsen. Først anlægges lokalbedøvelse omkring livmoderhalsen. De første par stik vil du kunne mærke. Herefter vil du ikke kunne føle smerte, men hele tiden kunne mærke, at der bliver rørt ved dig – smertesansen er bedøvet. Bedøvelsen virker med det samme. Der udkæres et lille kegleformet (skive) vævsstykke fra livmoderhalsen med en såkaldt elektrisk slynge (loop). Dette tager mindre end 10 sekunder. Eventuel blødning stoppes umiddelbart herefter med brænding (koagulering) af sårfladen. Dette vil du heller ikke kunne mærke. Hele indgrebet varer sædvanligvis cirka 10-15 minutter.

Vævet bliver efter operationen sendt til mikroskopisk undersøgelse. Her undersøges det, om forandringerne er fjernet helt. Der kan gå 2-4 uger før resultatet foreligger.

## EFTER INDGREBET

For at være helt sikker på, at sårfladen er tør, skal du sidde cirka 15-30 minutter i venteværelset. Herefter kan du gå



hjem. Det er en god ide at lave en aftale om, at du bliver hentet af en pårørende. Cykling fra klinikken frarådes. Der kan være småblødninger eller brunligt, vandigt, eventuelt ildelugtende udflåd fra skeden i op til 14 dage efter operationen. Efter 7-10 dage kan der komme en ny blødning, når sårskorpen på livmoderhalsen løsnes og afstødes.

## SKAL JEG VÆRE SYGEMELDT?

Efter indgrebet bør du være sygemeldt 2-3 dage. I den periode skal du tage det roligt, og du må ikke løfte over 2 kg. For at forebygge infektion og give såret ro til at hele frarådes samleje, anvendelse af tamponer, svømme- og karbad i en måned. Hvis der indenfor det første døgn opstår kraftig, frisk blødning, kraftige smerter eller temperaturforhøjelse, skal du kontakte os eller vagtlægen.

Der kan i enkelte tilfælde være behov for fornyet varmekoagulering af livmoderhalsen, hvis det bløder kraftigt.

fortsættes →

**EFTERKONTROL**

Du vil inden for 2-4 uger modtage svar via Lægevejen om sværhedsgraden af celleforandringerne, og om de er fjernet i sundt væv. Du skal om 6 måneder have foretaget en almindelig celleprøve. Dette kan sagtens gøres ved din praktiserende læge, alternativt skal du booke en kontroltid her i klinikken (se prisliste).

**PRIS**

Keglesnit inkl. mailsvar . . . . . 8.000 kr.

**SÅDAN BETALER DU**

Du kan betale med MobilePay efter endt behandling. Har du udenlandsk bank kan det gøres som bankoverførsel til **IBAN-konto nr. DK4667710005844289, Bank swift-kode LAPNDKK1** senest to dage før din aftale. Send et skærm-dump af kvitteringen til [contact@metropolgynclinic.dk](mailto:contact@metropolgynclinic.dk).

Du modtager en faktura efter konsultationen.